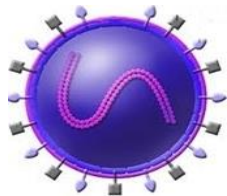


«КОРЬ И ЕЕ ПРОФИЛАКТИКА»»

КОРЬ - широко распространенное острое инфекционное заболевание, встречающееся главным образом у детей. Когда не было вакцины, корь называли вирусом-убийцей детей. Она может стать причиной таких осложнений, как пневмония (самое распространенное), сердечно-сосудистые заболевания, коревой панэнцефалит – поражение головного мозга (самое грозное).



Вирус кори

СИМПТОМЫ ЗАБОЛЕВАНИЯ

- ✓ **Температура**
- ✓ **Общее недомогание**
- ✓ **Головная боль**
- ✓ **Катаральное воспаление слизистых оболочек носа, глаз и горла**
- ✓ **Пятна сыпи на коже**



Источником заражения является только человек больной корью, который выделяет вирус при чихании, кашле, с капельками слюны. Болеют люди любого возраста, но особенно тяжело она протекает у маленьких детей в возрасте от полугода до 2-х лет.

Основной механизм передачи инфекции - воздушно-капельный, то есть передача вируса происходит вместе с микрокапельками слизи из носа, гортани и ротовой полости больного, рассеивающимися при кашле, чихании и разговоре. Однако заражение может происходить и при вдыхании инфицированной пыли.



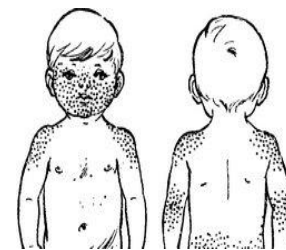
Входными воротами при коревой инфекции являются слизистые дыхательных путей и конъюнктивы глаз.

При контакте с больным заболевают практически все лица, не болевшие корью и не привитые против нее.

Время от заражения (контакта с больным) до появления первых симптомов, продолжается 7–21 день, чаще- около 10 суток. Больной корью наиболее заразен от 11-го до 16-го дня после инфицирования, т.е. с первого дня повышения температуры до 4–5-го дня кожных высыпаний.

Признаки заболевания

Признаки появляются на 8-12 день после заражения и характеризуются лихорадкой, недомоганием, насморком, кашлем, воспалением конъюнктивы. Затем, обычно на 13-14 день, за ушами и на щеках появляется сыпь, которая быстро распространяется на все лицо и шею. На следующий день она появляется на теле, а далее – на руках и ногах.



Иммунитет человека при кори

После перенесенного заболевания у выздоровевших сохраняется пожизненный иммунитет. Случаи повторной болезни чрезвычайно редки.

При любом подозрении на корь или появлении сыпи на теле - обращайтесь к врачу.

ЛЕЧЕНИЕ КОРИ



Больные корью должны получать лечение в специализированном инфекционном стационаре с целью изоляции больного от здоровых членов семьи, особенно маленьких детей и возможного инфицирования контактных лиц. **Решение о госпитализации принимает врач!**

МЕРЫ ПРОФИЛАКТИКИ

Единственный надежный способ защиты - это прививка от кори.

Иммунизация проводится в соответствии со сроками Национального календаря профпрививок:

вакцинация детей проводится в возрасте 12 месяцев, ревакцинация - в возрасте 6 лет.

Иммунизация не привитых и не болевших корью взрослых проводится с 18 до 35 лет, а также лиц из «групп риска» с 36 до 55 лет.

В очаге кори проводится вакцинация (ревакцинация) следующим категориям лиц из числа общавшихся с больными:

- не болевшие;
- не привитые и не имеющие сведений о профилактических прививках против кори;
- однократно привитые без ограничения возраста.

КОНСУЛЬТАЦИИ ПО ПРОФИЛАКТИКЕ И ЛЕЧЕНИЮ

КОРИ МОЖНО ПОЛУЧИТЬ У ВАШЕГО УЧАСТКОВОГО ВРАЧА

